

Bienvenue à la Colonie de Sorniot !

L'alpage de Sorniot se trouve à 2'000m d'altitude, sans accès carrossable. Les utilisateurs de nos locaux y accèdent à pied. Il existe deux chemins d'accès pour Sorniot.

1) Variante 1 : Accès par l'Erié

Montée en voiture : 45 minutes

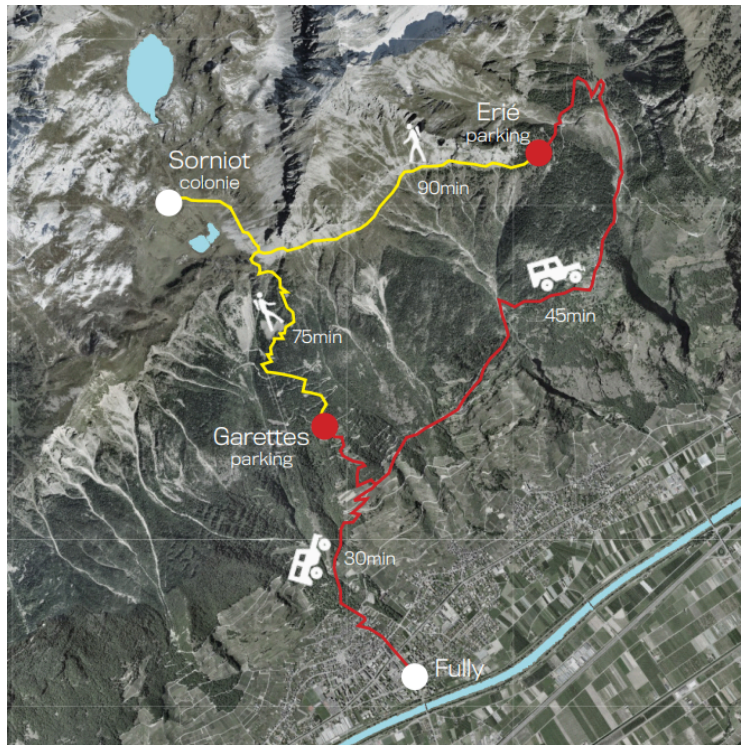
Sortie d'autoroute à Fully, suivre panneaux Chiboz. La route jusqu'à Chiboz est étroite et les manœuvres sont fréquentes. Arrivés à Chiboz, suivre Randonnaz, puis continuer à monter sur la route en gravier jusqu'au bout. A l'arrivée, un grand parking voiture vous attend.

Une navette Fully-Erié existe :

[Navettes vers les Hauts de Fully](#)

Montée à pied : 60-90 minutes

Prendre le chemin pédestre à l'ouest du parking. Le suivre jusqu'au Col où vous apercevrez le cirque de Sorniot en contrebas. Ne pas descendre dans la cuvette près du lac, mais rester sur la route en gravier à mi-coteau. La Colonie est le grand bâtiment que vous trouverez près de la Chapelle de Sorniot.



Cette variante est à privilégier avec des groupes d'enfants car la marche est agréable et le chemin peu pentu. Le chemin ne présente pas de danger particulier, bien que la vue y soit légèrement vertigineuse.

2) Variante 2 : Accès par les Garettès

Montée en voiture : 30 minutes

Sortie d'autoroute à Fully, suivre panneaux Chiboz. Après la traversée du hameau d'Euloz, une route en gravier part sur la gauche juste avant la galerie de Buitonnaz. Suivre cette route jusqu'au bout. A l'arrivée, quelques places de parc vous attendent près de la station électrique.

Montée à pied : 45-75 minutes

Suivre le chemin pédestre qui part du parking. Les dénivelés s'enchaînent rapidement tant le chemin est sinueux dans la pente. A l'arrivée au col, ne pas descendre dans la cuvette près du lac mais rester sur la route en gravier à mi-coteau. La Colonie est le grand bâtiment que vous trouverez près de la Chapelle de Sorniot.

Le chemin ne présente pas de danger particulier mais demande une meilleure condition physique. Il traverse une forêt pour la plus grande partie et un passage très légèrement exposé présente des chaînes pour se tenir au besoin.